

KMS Newsletter Oktober 2009



+++ 20 Jahre kms +++
+++ Preisberechnung in Dispo +++
+++ Wichtiges / Ereignisse +++
+++ Verschiedene Änderungen +++

Liebe Leser,

Ein schöner Sommer ist vorbei und wir freuen uns auf die Vorzüge des Herbstes.

20 Jahre kms. In unserer schnelllebigen Branche gibt es wenige Firmen, die sich solange behaupten konnten. Unsere Erfahrung und Unabhängigkeit setzen wir zu Ihrem Vorteil in unseren Produkten für Sie um.

Einige wesentliche Neuentwicklungen können wir Ihnen hier vorstellen.

Ich wünsche Ihnen und Ihren Familien einen schönen Herbst.

A handwritten signature in black ink, appearing to read 'Schönefeld'.

Karl-Michael Schönefeld
Geschäftsführer kms.de



Verschiedene Änderungen

OP-Liste per Stichtag

Die Liste fragt ob die aktuelle Suchbedingung mit berücksichtigt werden soll.

Benutzerrechte

Für die Funktion "Export" wurde ein Benutzerrecht eingerichtet.

Rechnungen

In den Rechnungspositionen wird die Station mit gespeichert. Wichtig für Sammelrechnungen.

Fahrzeuge

Schalter wurde eingebaut, welcher prüft ob das Abmelde- oder Verkaufsdatum berücksichtigt werden soll oder nicht

Achtung : Ab 01.10.2009 hat sich unser Postbank-Konto geändert

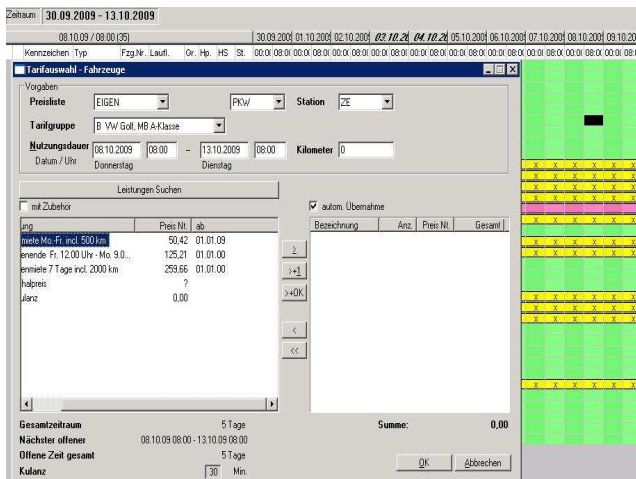


Alle Änderungen des 3. Quartals 2009 finden Sie unter
www.rentOffice.org/help/rentoffice

NEU — Vertragsaufnahme direkt über Preisberechnung und Dispoplaner

Im Dispoplaner lässt sich bekanntlich am leichtesten sehen, welche Fahrzeuge wann frei sind. Es ist jetzt möglich vom Dispoplaner aus eine Preisberechnung durchzuführen und wenn der Kunde es wünscht auch gleich eine Reservierung für das entsprechende Fahrzeug aufzunehmen.

Es muss nur im Dispoplaner die Startzeit markiert werden. Wenn dann die Preisberechnung geöffnet wird, werden die Daten aus dem Dispoplaner automatisch übernommen und die Tarife für diese Tarifgruppe angezeigt.



Wenn alle Daten — wie das Rückgabedatum und die dazugehörige Uhrzeit — eingetragen sind, kann mit einem Klick auf OK eine Reservierung aufgenommen werden. Dazu öffnet sich folgendes Fenster:



Dieses Fenster übernimmt die Angaben aus der Preisberechnung. Es muss nur noch der Mieter aufgenommen bzw. eingetragen werden. Dies geschieht wie gewohnt. Nach dem Eintragen eines Namens öffnet sich das Kundenfenster mit den Kunden, welche zur Eingabe passen. Mit einem Doppelklick auf den entsprechenden Kunden wird dieser eingetragen. Auch wenn der Kunde neu ist, kann er im Kundenfenster neu angelegt werden.

Nachdem Sie alle notwendigen Angaben gemacht haben, kann der Vorgang gespeichert werden und die Reservierung wird im Dispoplaner angezeigt. Anschließend können Sie derart erzeugte Reservierungen über „Vorgang Ändern“ wie gewohnt bearbeiten und notfalls auch löschen.

„Wichtiges Ereignis“-Verwaltung

Es gibt ein neues Fenster in RentOffice. Im Fenster Wichtiges werden Daten über Tätigkeiten oder überfällige Verträge angezeigt. Die Daten werden aus der Datenbank ausgelesen und gezählt um sie in übersichtlicher Form anzuzeigen. Bei einem Klick auf das Ergebnis dieser Zählung öffnet sich automatisch das jeweilige Fenster mit dem entsprechenden Filter.

Die überfälligen Tätigkeiten, welche unter Parameter — Eigenschaften — Ereignisse definiert werden, können so schneller erkannt und bearbeitet werden. Dieses Fenster kann bei jedem Programmstart angezeigt werden, um auf überfällige Verträge und Tätigkeiten hinzuweisen oder bei Bedarf unter dem Menüpunkt „Module“ geöffnet werden.

